

感染対策について

～インフルエンザ・ノロウイルス

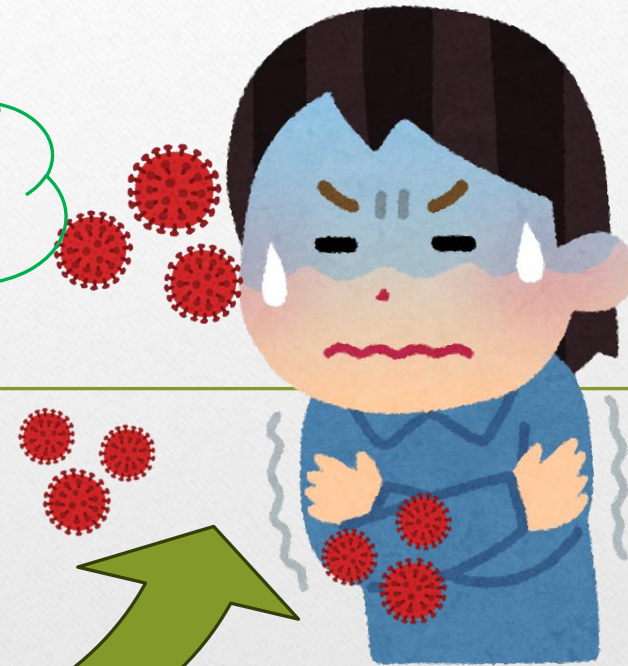
・新型コロナウイルス～

西広島あかり苑健康管理室看護職員 高橋

感染症とは

ウイルスや細菌
真菌(カビの一種)

体に侵入し
症状が出る病気の事



インフルエンザ

原因＝インフルエンザウイルスが鼻やのどへ入り込み、
体内で増えていく

流行期＝11月下旬から12月上旬から始まり、
1月～3月にピークを迎える

症状として、

熱やのどの痛みを
引き起こす



インフルエンザ

2025年度は、新しい変異株

インフルエンザA型サブグループK
が主流

**世界的に
1ヶ月流行が早い**



インフルエンザ

第48週

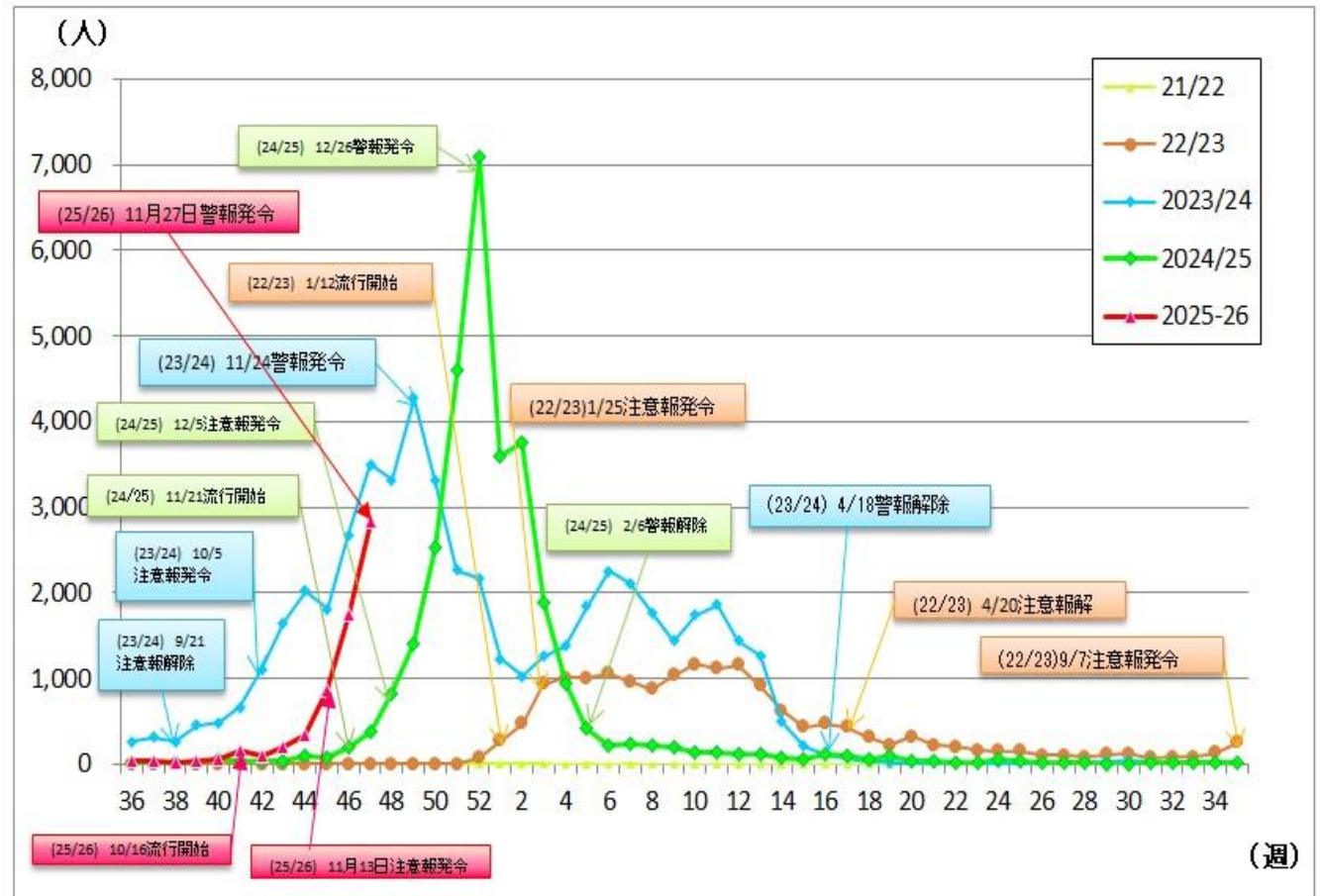
11月24日から11月30日

定点当たり

= 32.60 (報告患者数3,064人)

過去10年間で2番目に早い

**広島県内
インフルエンザ
警報発令**



ノロウイルス

感染経路

- ①口から入る経口摂取
- ②糞便や嘔吐物からの接触感染

症状

- ・ 激しい嘔吐と下痢

脱水になり
やすい

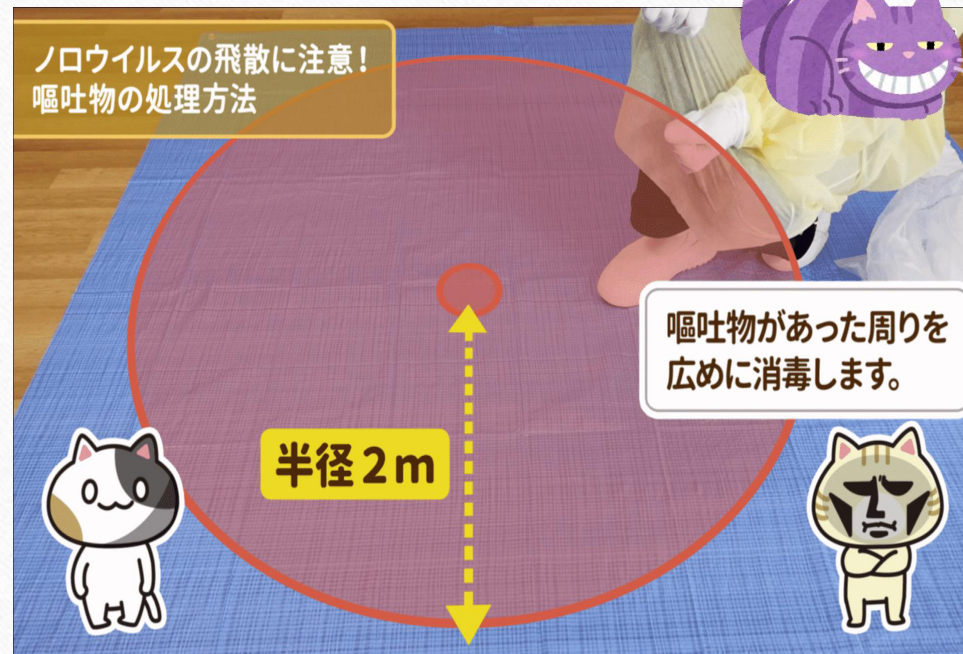
冬期が
多い



ノロウイルス

西広島あかり苑 感染対策委員会

嘔吐時対応シミュレーション



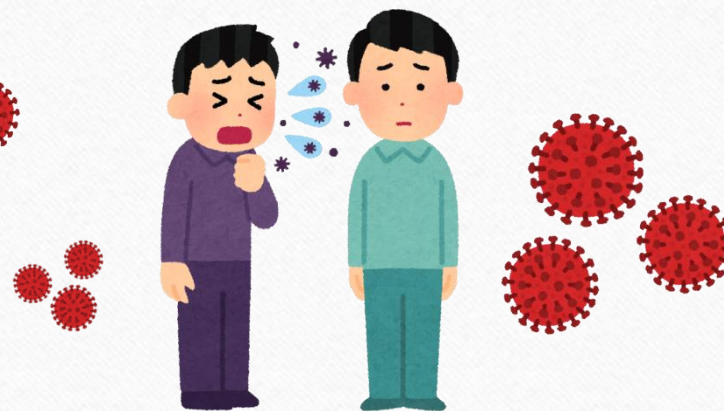
新型コロナウイルス感染症

原因＝感染者の鼻や口から放出される感染性ウイルスを含む粒子を吸い込むことで感染する

エアロゾル感染



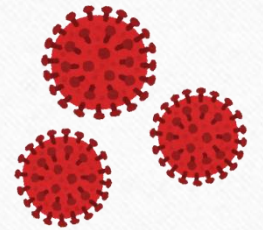
飛沫感染



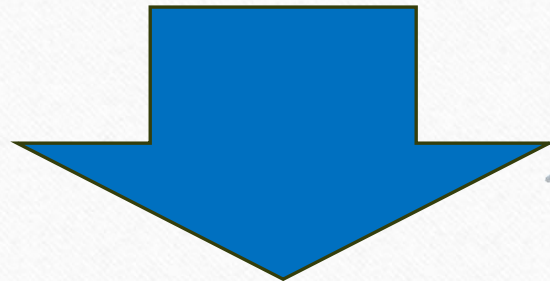
接触感染



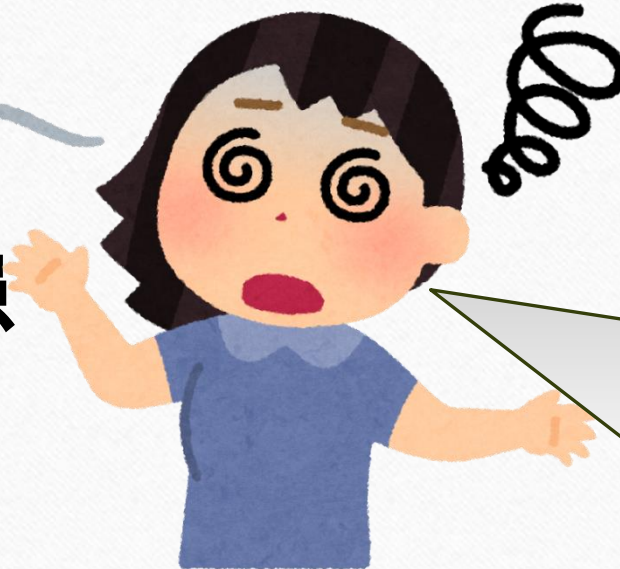
新型コロナウイルス感染症



症状＝咳などの呼吸器症状が中心

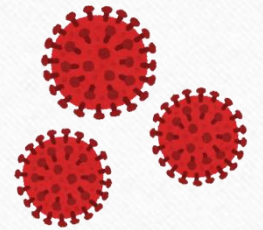


高齢者・基礎疾患
重症化



**発熱や咳がなくても
体調がすぐれない時
は注意が必要！**

新型コロナウイルス感染症



2023年5月8日

→ **5類感染症**

2025年度 新しい変異株 **ニンバス** 流行

**針で刺したような
強いのどの痛み**



新型コロナウイルス感染症

2020年1月 国内で初めての感染者が確認

2024年8月までにコロナが原因で**13万2千人**の方が亡くなる

2023年5月 「5類感染症」へ移行し、感染対策が緩和される



2024年8月 現在 「5類」移行後、**4万4千人**の方が亡くなっており、全体の1/3を占めている。

高齢者の方は全体の76%の**10万720人**の方が亡くなっている。

(厚生労働省 人口動態統計より)

新型コロナウイルス感染症

第48週

11月24日から11月30日

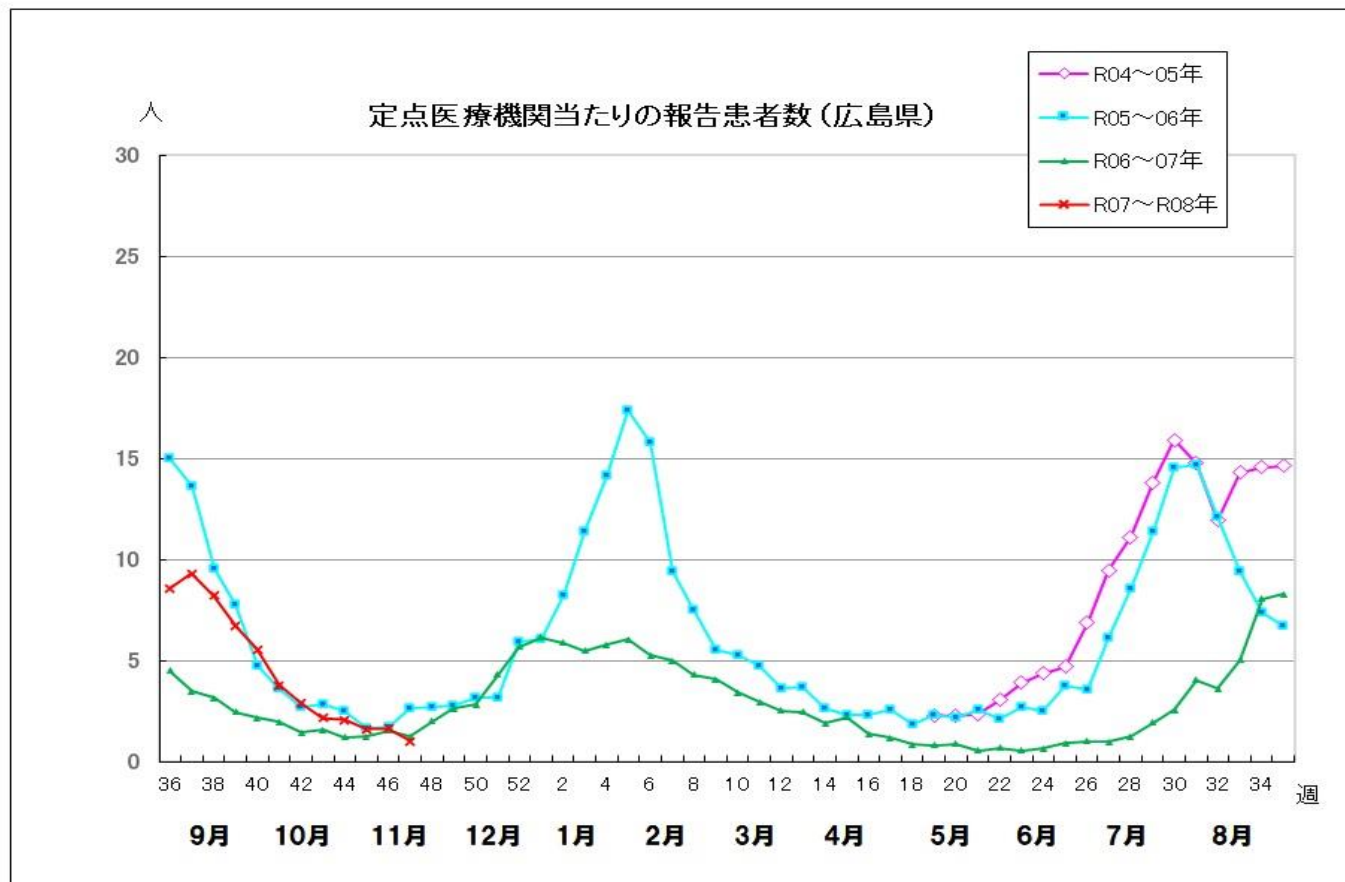
定点当たり

=0.98

(報告患者数92人)

先週に比べて

横ばい状態



感染症の最も
効果的な予防は、

基本的な 感染予防対策 (スタンダード・プリコーション)

